

№ 206002-2021-10356
от 22.12.2021

ПРАВИТЕЛЬСТВО ЛЕНИНГРАДСКОЙ ОБЛАСТИ

ПОСТАНОВЛЕНИЕ

от 22 декабря 2021 года № 847

О памятнике природы регионального значения "Река Величка"

В соответствии с федеральными законами от 14 марта 1995 года № 33-ФЗ "Об особо охраняемых природных территориях", от 10 января 2002 года № 7-ФЗ "Об охране окружающей среды", в целях сохранения ценных природных комплексов и объектов Ленинградской области Правительство Ленинградской области п о с т а н о в л я е т :

1. Объявить природный комплекс реки Величка (Верховка) с участком прибрежных территорий с высоким биотопическим разнообразием памятником природы регионального значения "Река Величка", а территорию, занятую им, – особо охраняемой природной территорией регионального значения.

2. Утвердить Паспорт памятника природы регионального значения "Река Величка" (далее – Паспорт) согласно приложению к настоящему постановлению.

3. Утвердить сведения о границах особо охраняемой природной территории, занятой памятником природы регионального значения "Река Величка", согласно Паспорту.

4. Контроль за исполнением постановления возложить на заместителя Председателя Правительства Ленинградской области – председателя комитета по агропромышленному и рыбохозяйственному комплексу Ленинградской области.

Губернатор
Ленинградской области



А.Дрозденко

УТВЕРЖДЕН
постановлением Правительства
Ленинградской области
от 22 декабря 2021 года № 847
(приложение)

ПАСПОРТ
памятника природы регионального значения
"Река Величка"

1. Общие положения

1.1. Настоящий Паспорт разработан в соответствии с федеральными законами от 14 марта 1995 года № 33-ФЗ "Об особо охраняемых природных территориях", от 10 января 2002 года № 7-ФЗ "Об охране окружающей среды".

1.2. Природный комплекс реки Величка (Верховка) с участком прибрежных территорий с высоким биотопическим разнообразием является памятником природы регионального значения "Река Величка" (далее также – Памятник природы).

1.3. Территория, занятая Памятником природы, является особо охраняемой природной территорией регионального значения (далее также – ООПТ).

Полное наименование ООПТ – памятник природы регионального значения "Река Величка".

1.4. Объявление территории, занятой Памятником природы, особо охраняемой природной территорией регионального значения осуществлено без изъятия земельных участков у их пользователей, владельцев и собственников.

2. Цели и задачи создания ООПТ

2.1. ООПТ создана в целях сохранения природного комплекса реки Величка (Верховка) с участком прибрежных территорий с высоким биотопическим разнообразием.

2.2. Задачами создания ООПТ являются:

охрана разнообразия биотопов, включающего верховые болота, старовозрастные ельники, участки широколиственных лесов на склонах, луга, низинные болота с высоким разнообразием видов сосудистых растений;

охрана редких и находящихся под угрозой исчезновения видов животных, растений и других организмов и их местообитаний;

поддержание биологического разнообразия на территории Ленинградской области.

2.3. В границах ООПТ особой охране подлежат:
разнообразие биотопов, включающее верховые болота, старовозрастные ельники, участки широколиственных лесов на склонах, луга, низинные болота с высоким разнообразием видов сосудистых растений;
редкие и находящиеся под угрозой исчезновения виды животных, растений и других организмов и их местообитания.

3. Местоположение и границы ООПТ

3.1. ООПТ расположена в Выборгском районе Ленинградской области вблизи поселка Заречье.

3.2. Сведения о границах ООПТ приведены в приложении к настоящему Паспорту.

4. Режим особой охраны ООПТ

4.1. На ООПТ запрещается всякая деятельность, влекущая за собой нарушение сохранности Памятника природы, в том числе:

1) строительство и реконструкция зданий, строений, сооружений, в том числе на земельном участке с кадастровым номером 47:01:1314001:643, за исключением случаев размещения лесных дорог противопожарного назначения и реконструкции существующих на момент создания ООПТ линейных объектов, расположенных на ООПТ, если отсутствуют иные варианты их размещения и эксплуатации;

2) размещение некапитальных строений, сооружений, за исключением:

а) случаев, связанных с размещением объектов инфраструктуры ООПТ (объекты, ограничивающие и регулирующие проход и проезд, объекты инфраструктуры экологической тропы, информационные знаки и стенды),

б) случаев проведения противопожарных мероприятий в лесах,

в) случаев, связанных с эксплуатацией существующих на момент создания ООПТ линейных объектов, расположенных на ООПТ;

3) проведение всех видов рубок, иное уничтожение и повреждение растительности, за исключением:

а) случаев проведения санитарно-оздоровительных мероприятий, рубки, расчистки квартальных, граничных просек, визиров, проведения работ, связанных с содержанием дорог противопожарного назначения, устройством противопожарных минерализованных полос,

б) случаев, связанных с сохранением и восстановлением природных комплексов и объектов ООПТ,

в) случаев осуществления деятельности, предусмотренной в подпунктах 1, 2, 5 и 12 настоящего пункта;

4) заготовка живицы, заготовка и сбор недревесных лесных ресурсов, пищевых лесных ресурсов и лекарственных растений;

5) лесовосстановление путем создания лесных культур, за исключением случаев проведения сплошных санитарных рубок после гибели лесных массивов от пожаров, ветровалов, вредителей, болезней леса;

б) использование токсичных химических препаратов;

7) деятельность, приводящая к уничтожению объектов животного мира, причинению им вреда, изъятие из среды их обитания, в том числе сбор яиц птиц, за исключением:

а) случаев, когда такая деятельность связана с сохранением и восстановлением природных комплексов и объектов ООПТ, проведением научно-исследовательских работ, регулированием численности отдельных объектов животного мира,

б) случаев уничтожения почвенных беспозвоночных животных при уничтожении почвы, подстилки (в составе почвы) при осуществлении деятельности, предусмотренной в подпунктах 1, 2, 3, 5 и 12 настоящего пункта;

8) деятельность, приводящая к изменению среды обитания объектов животного мира и ухудшение условий их размножения, нагула, отдыха и путей миграции;

9) использование территории для любого сельскохозяйственного использования и производства, включая ведение фермерского и личного подсобного хозяйства, ведения садоводства, огородничества и дачного хозяйства, в том числе гражданами в индивидуальном порядке;

10) использование ООПТ для содержания объектов животного мира в полувольных условиях, выпуска их в естественную природную среду, за исключением случаев сохранения и восстановления природных комплексов и объектов ООПТ, рыбоводство;

11) интродукция растений, иных организмов;

12) геологическое изучение недр, за исключением регионального геологического изучения, проводимого без существенного нарушения целостности недр, растительного и почвенного покровов, разведка и добыча полезных ископаемых;

13) проведение буровых работ, за исключением осуществления деятельности, предусмотренной в подпунктах 1 и 12 настоящего пункта, проведение дноуглубительных и иных работ, связанных с изменением дна и берегов водных объектов, проведение взрывных работ;

14) складирование и размещение строительных и иных материалов, грунтов, конструкций, не связанные с осуществлением деятельности, предусмотренной в подпунктах 1, 2 и 3 настоящего пункта, захламление и загрязнение территории, размещение отходов производства и потребления, загрязнение и замусоривание водных объектов, загрязнение почв, сброс сточных вод;

15) движение и стоянка механических транспортных средств, в том числе тяжелой техники, вне дорог, в том числе лесных, общего и необщего пользования за исключением:

а) случаев осуществления государственного контроля и надзора, осуществления деятельности по охране ООПТ,

б) случаев осуществления охраны, защиты, воспроизводства лесов, проведения спасательных мероприятий,

в) случаев осуществления деятельности, предусмотренной в подпунктах 1, 2, 3, 5 и 12 настоящего пункта;

16) устройство туристических и иных стоянок, проведение развлекательных, спортивных и иных массовых мероприятий, в том числе проводимых на водных объектах, за исключением случаев, связанных с реализацией эколого-просветительских функций ООПТ и проведения мероприятий в рамках добровольческой (волонтерской) деятельности по поддержанию чистоты на ООПТ;

17) разведение костров, пуск палов, использование мангалов и иных приспособлений для обогрева и приготовления пищи на огне и углях;

18) использование водных объектов для плавания (иного передвижения) на моторных судах (иных плавательных средствах и конструкциях), в том числе водных мотоциклах (гидроциклах), и на плавательных средствах и спортивных снарядах, используемых для отдыха и спорта на воде, приводимых в движение электротягой или моторными судами, за исключением случаев осуществления государственного контроля и надзора, осуществления деятельности по охране ООПТ и проведения спасательных мероприятий;

19) нахождение с огнестрельным, пневматическим и метательным оружием, в том числе с охотничьим огнестрельным оружием в собранном виде, капканами и другими орудиями охоты, а также с продукцией добывания объектов животного мира и орудиями добычи (вылова) водных биоресурсов, за исключением:

а) случаев, связанных с проведением научно-исследовательских работ, регулированием численности отдельных объектов животного мира,

б) случаев осуществления государственного контроля и надзора, осуществления деятельности по охране ООПТ;

20) мойка транспортных средств, в том числе судов;

21) деятельность, влекущая за собой изменение гидрологического режима, за исключением случаев, когда такая деятельность связана с сохранением и восстановлением природных комплексов и объектов ООПТ;

22) иная деятельность, влекущая за собой нарушение сохранности Памятника природы.

4.2. Сплошные рубки при санитарно-оздоровительных мероприятиях осуществляются только в случае, если выборочные рубки не обеспечивают замену лесных насаждений, утративших свои средообразующие, водоохранные, санитарно-гигиенические, оздоровительные и иные полезные функции, на лесные насаждения, обеспечивающие сохранение целевого назначения защитных лесов и выполняемых ими полезных функций.

4.3. Деятельность, допустимая к осуществлению на ООПТ в соответствии с пунктом 4.1 настоящего Паспорта, осуществляется при условии сохранения природных комплексов и объектов, подлежащих охране в границах ООПТ.

4.4. Физические и юридические лица, в том числе собственники, владельцы и пользователи земельных участков, расположенных в границах ООПТ, обязаны соблюдать установленный режим особой охраны ООПТ и несут за его нарушение установленную законом ответственность.

4.5. Основные и вспомогательные виды разрешенного использования земельных участков, предельные параметры разрешенного строительства, реконструкции объектов капитального строительства

4.5.1. Основные виды разрешенного использования земельных участков и объектов капитального строительства:

№ п/п	Наименование вида разрешенного использования земельного участка	Код
1	Природно-познавательный туризм	5.2
2	Деятельность по особой охране и изучению природы	9.0
3	Охрана природных территорий	9.1
4	Резервные леса	10.4
5	Общее пользование водными объектами	11.1

4.5.2. Вспомогательные виды разрешенного использования не применяются (не устанавливаются).

4.5.3. Сведения о наименовании, коде и описании видов разрешенного использования земельных участков и объектов капитального строительства, указанные в пункте 4.5.1 настоящего Паспорта, установлены в соответствии с классификатором видов разрешенного использования земельных участков, утвержденным федеральным органом исполнительной власти, осуществляющим функции по выработке государственной политики и нормативно-правовому регулированию в сфере земельных отношений, в соответствии с Земельным кодексом Российской Федерации (далее – Классификатор).

4.5.4. Разрешенное использование расположенных в границах ООПТ земельных участков и объектов капитального строительства, установленное до создания ООПТ, признается действительным без установления срока приведения его в соответствие с основными видами разрешенного использования земельных участков и объектов капитального строительства, указанных в пункте 4.5.1 настоящего Паспорта, если оно не противоречит режиму особой охраны ООПТ.

4.5.5. Предельные параметры разрешенного строительства, реконструкции объектов капитального строительства не устанавливаются в связи с недопустимостью осуществления строительства на ООПТ.

4.5.6. Указанные виды разрешенного использования земельных участков и объектов капитального строительства, предельные параметры разрешенного строительства, реконструкции объектов капитального строительства не распространяются на случаи размещения линейных объектов.

4.5.7. Описание вида разрешенного использования земельного участка, указанного в Классификаторе, применяется к земельным участкам, расположенным в границах ООПТ, в той части, в которой оно не противоречит режиму особой охраны ООПТ.

4.5.8. В границах ООПТ не допускается перевод земель и земельных участков из других категорий земель в земли населенных пунктов.

Приложение
к Паспорту...

СВЕДЕНИЯ

о границе особо охраняемой природной территории,
занятой памятником природы регионального значения "Река Величка"

ГРАФИЧЕСКОЕ ОПИСАНИЕ

местоположения границ особо охраняемой природной территории –
памятника природы регионального значения "Река Величка"

ОПИСАНИЕ МЕСТОПОЛОЖЕНИЯ ГРАНИЦ

особо охраняемой природной территории –
памятника природы регионального значения "Река Величка"

(наименование объекта, местоположение границ которого описано (далее – объект))

Раздел 1		
Сведения об объекте		
№ п/п	Характеристики объекта	Описание характеристик
1	2	3
1	Местоположение объекта	188840, Ленинградская область, Выборгский район, Приморское городское поселение, пос. Заречье
2	Площадь объекта +/- величина погрешности определения площади (Р +/- Дельта Р)	3908660 +/- 3460 м ²
3	Иные характеристики объекта	Ограничения по использованию и предоставлению земель, ЗУ и иных объектов, в том числе природных, в соответствии с требованиями режима особой охраны ООПТ "Река Величка" и иными требованиями законодательства в области охраны и использования ООПТ

Раздел 2					
Сведения о местоположении границ объекта					
1. Система координат МСК 47 зона 1					
2. Сведения о характерных точках границ объекта					
Обозначение характерных точек границ	Координаты, м		Метод определения координат характерной точки	Средняя квадратическая погрешность положения характерной точки (Mt), м	Описание обозначения точки на местности (при наличии)
	X	Y			
1	2	3	4	5	6
1	479754.12	1308423.44	Картометрический метод	0.5	Закрепление отсутствует
2	479789.64	1308544.30	Картометрический метод	0.5	Закрепление отсутствует
5	479816.06	1308623.08	Картометрический метод	0.5	Закрепление отсутствует
4	479854.50	1308750.99	Картометрический метод	0.5	Закрепление отсутствует
5	479869.92	1308798.46	Картометрический метод	0.5	Закрепление отсутствует
6	479876.73	1308825.00	Картометрический метод	0.5	Закрепление отсутствует
7	479877.44	1308841.08	Картометрический метод	0.5	Закрепление отсутствует
8	479865.64	1308888.28	Картометрический метод	0.5	Закрепление отсутствует
9	479867.40	1308917.38	Картометрический метод	0.5	Закрепление отсутствует
10	479874.52	1308945.46	Картометрический метод	0.5	Закрепление отсутствует
11	479805.18	1308958.13	Картометрический метод	0.5	Закрепление отсутствует
12	479598.17	1308976.00	Картометрический метод	0.5	Закрепление отсутствует
13	479401.78	1309015.32	Картометрический метод	0.5	Закрепление отсутствует
14	479212.76	1309090.04	Картометрический метод	0.5	Закрепление отсутствует
15	479114.58	1309146.82	Картометрический метод	0.5	Закрепление отсутствует
16	479033.07	1309207.55	Картометрический метод	0.5	Закрепление отсутствует
17	478952.54	1309272.03	Картометрический метод	0.5	Закрепление отсутствует
18	478876.92	1309336.88	Картометрический метод	0.5	Закрепление отсутствует
19	478798.64	1309415.04	Картометрический метод	0.5	Закрепление отсутствует
20	478737.84	1309503.16	Картометрический метод	0.5	Закрепление отсутствует
21	478632.40	1309679.29	Картометрический метод	0.5	Закрепление отсутствует
22	478542.20	1309860.33	Картометрический метод	0.5	Закрепление отсутствует

1	2	3	4	5	6
23	478453.35	1310038.45	Картометрический метод	0.5	Закрепление отсутствует
24	478356.09	1310208.08	Картометрический метод	0.5	Закрепление отсутствует
25	478277.18	1310318.10	Картометрический метод	0.5	Закрепление отсутствует
26	478242.36	1310366.66	Картометрический метод	0.5	Закрепление отсутствует
27	478107.99	1310499.40	Картометрический метод	0.5	Закрепление отсутствует
28	478037.88	1310558.95	Картометрический метод	0.5	Закрепление отсутствует
29	478003.40	1310588.24	Картометрический метод	0.5	Закрепление отсутствует
30	477989.79	1310596.09	Картометрический метод	0.5	Закрепление отсутствует
31	477496.44	1310881.14	Картометрический метод	0.5	Закрепление отсутствует
32	477450.54	1310907.65	Картометрический метод	0.5	Закрепление отсутствует
33	477441.33	1310912.98	Картометрический метод	0.5	Закрепление отсутствует
34	477265.88	1311010.70	Картометрический метод	0.5	Закрепление отсутствует
35	477215.93	1311038.52	Картометрический метод	0.5	Закрепление отсутствует
36	477094.07	1311106.36	Картометрический метод	0.5	Закрепление отсутствует
37	476917.87	1311204.57	Картометрический метод	0.5	Закрепление отсутствует
38	476812.80	1311263.01	Картометрический метод	0.5	Закрепление отсутствует
39	476239.41	1309959.56	Картометрический метод	0.5	Закрепление отсутствует
40	477490.70	1309367.10	Картометрический метод	0.5	Закрепление отсутствует
41	478179.98	1309049.22	Картометрический метод	0.5	Закрепление отсутствует
42	478013.03	1308657.38	Картометрический метод	0.5	Закрепление отсутствует
43	478050.70	1308667.17	Картометрический метод	0.5	Закрепление отсутствует
44	478241.83	1308722.66	Картометрический метод	0.5	Закрепление отсутствует
45	478244.92	1308716.50	Картометрический метод	0.5	Закрепление отсутствует
46	478249.54	1308710.33	Картометрический метод	0.5	Закрепление отсутствует
47	478257.25	1308704.16	Картометрический метод	0.5	Закрепление отсутствует
48	478272.67	1308705.71	Картометрический метод	0.5	Закрепление отсутствует
49	478311.21	1308714.95	Картометрический метод	0.5	Закрепление отсутствует
50	478343.57	1308722.66	Картометрический метод	0.5	Закрепление отсутствует

1	2	3	4	5	6
51	478355.91	1308719.58	Картометрический метод	0.5	Закрепление отсутствует
52	478379.02	1308707.26	Картометрический метод	0.5	Закрепление отсутствует
53	478436.05	1308654.84	Картометрический метод	0.5	Закрепление отсутствует
54	478459.18	1308654.84	Картометрический метод	0.5	Закрепление отсутствует
55	478482.31	1308654.84	Картометрический метод	0.5	Закрепление отсутствует
56	478483.84	1308650.21	Картометрический метод	0.5	Закрепление отсутствует
57	478500.80	1308642.51	Картометрический метод	0.5	Закрепление отсутствует
58	478508.51	1308659.46	Картометрический метод	0.5	Закрепление отсутствует
59	478506.97	1308684.13	Картометрический метод	0.5	Закрепление отсутствует
60	478493.08	1308705.71	Картометрический метод	0.5	Закрепление отсутствует
61	478506.97	1308710.33	Картометрический метод	0.5	Закрепление отсутствует
62	478510.06	1308719.59	Картометрический метод	0.5	Закрепление отсутствует
63	478517.75	1308741.15	Картометрический метод	0.5	Закрепление отсутствует
64	478530.08	1308768.90	Картометрический метод	0.5	Закрепление отсутствует
65	478553.21	1308788.94	Картометрический метод	0.5	Закрепление отсутствует
66	478577.87	1308801.27	Картометрический метод	0.5	Закрепление отсутствует
67	478665.73	1308829.03	Картометрический метод	0.5	Закрепление отсутствует
68	478691.94	1308841.35	Картометрический метод	0.5	Закрепление отсутствует
69	478727.38	1308852.14	Картометрический метод	0.5	Закрепление отсутствует
70	478764.27	1308870.94	Картометрический метод	0.5	Закрепление отсутствует
71	478775.36	1308878.55	Картометрический метод	0.5	Закрепление отсутствует
72	478790.59	1308873.72	Картометрический метод	0.5	Закрепление отсутствует
73	478812.17	1308870.64	Картометрический метод	0.5	Закрепление отсутствует
74	478822.96	1308849.06	Картометрический метод	0.5	Закрепление отсутствует
75	478849.15	1308782.78	Картометрический метод	0.5	Закрепление отсутствует
76	478867.67	1308805.90	Картометрический метод	0.5	Закрепление отсутствует
77	478900.03	1308832.09	Картометрический метод	0.5	Закрепление отсутствует
78	478926.24	1308842.89	Картометрический метод	0.5	Закрепление отсутствует

1	2	3	4	5	6
79	478949.36	1308847.52	Картометрический метод	0.5	Закрепление отсутствует
80	478966.32	1308842.90	Картометрический метод	0.5	Закрепление отсутствует
81	478977.11	1308841.35	Картометрический метод	0.5	Закрепление отсутствует
82	478980.19	1308825.93	Картометрический метод	0.5	Закрепление отсутствует
83	478975.58	1308802.81	Картометрический метод	0.5	Закрепление отсутствует
84	478957.06	1308765.83	Картометрический метод	0.5	Закрепление отсутствует
85	478944.73	1308747.32	Картометрический метод	0.5	Закрепление отсутствует
86	478933.94	1308722.66	Картометрический метод	0.5	Закрепление отсутствует
87	478931.12	1308704.31	Картометрический метод	0.5	Закрепление отсутствует
88	478927.88	1308706.95	Картометрический метод	0.5	Закрепление отсутствует
89	478918.36	1308695.75	Картометрический метод	0.5	Закрепление отсутствует
90	478876.93	1308688.76	Картометрический метод	0.5	Закрепление отсутствует
91	478836.82	1308686.68	Картометрический метод	0.5	Закрепление отсутствует
92	478807.65	1308688.76	Картометрический метод	0.5	Закрепление отсутствует
93	478799.53	1308679.52	Картометрический метод	0.5	Закрепление отсутствует
94	478798.41	1308664.96	Картометрический метод	0.5	Закрепление отсутствует
95	478793.37	1308644.81	Картометрический метод	0.5	Закрепление отсутствует
96	478785.26	1308636.41	Картометрический метод	0.5	Закрепление отсутствует
97	478762.58	1308631.09	Картометрический метод	0.5	Закрепление отсутствует
98	478736.41	1308631.93	Картометрический метод	0.5	Закрепление отсутствует
99	478723.82	1308639.77	Картометрический метод	0.5	Закрепление отсутствует
100	478716.26	1308645.37	Картометрический метод	0.5	Закрепление отсутствует
101	478700.02	1308643.97	Картометрический метод	0.5	Закрепление отсутствует
102	478702.54	1308620.73	Картометрический метод	0.5	Закрепление отсутствует
103	478706.18	1308586.86	Картометрический метод	0.5	Закрепление отсутствует
104	478720.18	1308552.43	Картометрический метод	0.5	Закрепление отсутствует
105	478726.62	1308558.59	Картометрический метод	0.5	Закрепление отсутствует
106	478734.45	1308576.22	Картометрический метод	0.5	Закрепление отсутствует

1	2	3	4	5	6
107	478744.81	1308596.10	Картометрический метод	0.5	Закрепление отсутствует
108	478750.97	1308608.42	Картометрический метод	0.5	Закрепление отсутствует
109	478757.62	1308615.84	Картометрический метод	0.5	Закрепление отсутствует
110	478782.60	1308612.61	Картометрический метод	0.5	Закрепление отсутствует
111	478803.95	1308604.92	Картометрический метод	0.5	Закрепление отсутствует
112	478810.03	1308596.94	Картометрический метод	0.5	Закрепление отсутствует
113	478811.71	1308586.86	Картометрический метод	0.5	Закрепление отсутствует
114	478813.11	1308577.34	Картометрический метод	0.5	Закрепление отсутствует
115	478824.87	1308568.95	Картометрический метод	0.5	Закрепление отсутствует
116	478843.28	1308566.29	Картометрический метод	0.5	Закрепление отсутствует
117	478880.85	1308565.31	Картометрический метод	0.5	Закрепление отсутствует
118	478893.45	1308561.11	Картометрический метод	0.5	Закрепление отсутствует
119	478907.44	1308558.03	Картометрический метод	0.5	Закрепление отсутствует
120	478916.40	1308561.67	Картометрический метод	0.5	Закрепление отсутствует
121	478932.64	1308572.30	Картометрический метод	0.5	Закрепление отсутствует
122	478951.61	1308586.31	Картометрический метод	0.5	Закрепление отсутствует
123	478963.59	1308588.99	Картометрический метод	0.5	Закрепление отсутствует
124	478966.03	1308589.53	Картометрический метод	0.5	Закрепление отсутствует
125	478978.37	1308585.69	Картометрический метод	0.5	Закрепление отсутствует
126	478999.06	1308578.33	Картометрический метод	0.5	Закрепление отсутствует
127	479010.03	1308568.11	Картометрический метод	0.5	Закрепление отсутствует
128	479012.26	1308562.33	Картометрический метод	0.5	Закрепление отсутствует
129	479013.39	1308559.43	Картометрический метод	0.5	Закрепление отсутствует
130	479014.51	1308548.79	Картометрический метод	0.5	Закрепление отсутствует
131	479012.83	1308538.16	Картометрический метод	0.5	Закрепление отсутствует
132	479029.70	1308536.58	Картометрический метод	0.5	Закрепление отсутствует
133	479035.69	1308526.90	Картометрический метод	0.5	Закрепление отсутствует
134	479060.34	1308494.53	Картометрический метод	0.5	Закрепление отсутствует

1	2	3	4	5	6
135	479091.17	1308463.70	Картометрический метод	0.5	Закрепление отсутствует
136	479115.84	1308446.75	Картометрический метод	0.5	Закрепление отсутствует
137	479145.12	1308412.84	Картометрический метод	0.5	Закрепление отсутствует
138	479152.83	1308394.34	Картометрический метод	0.5	Закрепление отсутствует
139	479151.30	1308378.92	Картометрический метод	0.5	Закрепление отсутствует
140	479135.87	1308345.02	Картометрический метод	0.5	Закрепление отсутствует
141	479118.92	1308323.42	Картометрический метод	0.5	Закрепление отсутствует
142	479138.95	1308314.18	Картометрический метод	0.5	Закрепление отсутствует
143	479171.32	1308303.39	Картометрический метод	0.5	Закрепление отсутствует
144	479200.63	1308289.51	Картометрический метод	0.5	Закрепление отсутствует
145	479226.81	1308272.56	Картометрический метод	0.5	Закрепление отсутствует
146	479231.44	1308263.31	Картометрический метод	0.5	Закрепление отсутствует
147	479247.38	1308252.16	Картометрический метод	0.5	Закрепление отсутствует
148	479281.19	1308329.86	Картометрический метод	0.5	Закрепление отсутствует
149	479292.00	1308357.28	Картометрический метод	0.5	Закрепление отсутствует
150	479299.58	1308391.56	Картометрический метод	0.5	Закрепление отсутствует
151	479290.68	1308399.26	Картометрический метод	0.5	Закрепление отсутствует
152	479249.76	1308417.66	Картометрический метод	0.5	Закрепление отсутствует
153	479202.90	1308433.08	Картометрический метод	0.5	Закрепление отсутствует
154	479189.84	1308443.16	Картометрический метод	0.5	Закрепление отсутствует
155	479191.62	1308462.74	Картометрический метод	0.5	Закрепление отсутствует
156	479203.48	1308489.43	Картометрический метод	0.5	Закрепление отсутствует
157	479214.76	1308503.66	Картометрический метод	0.5	Закрепление отсутствует
158	479235.52	1308503.66	Картометрический метод	0.5	Закрепление отсутствует
159	479274.66	1308492.40	Картометрический метод	0.5	Закрепление отсутствует
160	479304.32	1308492.40	Картометрический метод	0.5	Закрепление отсутствует
161	479317.69	1308498.68	Картометрический метод	0.5	Закрепление отсутствует
162	479326.42	1308520.64	Картометрический метод	0.5	Закрепление отсутствует

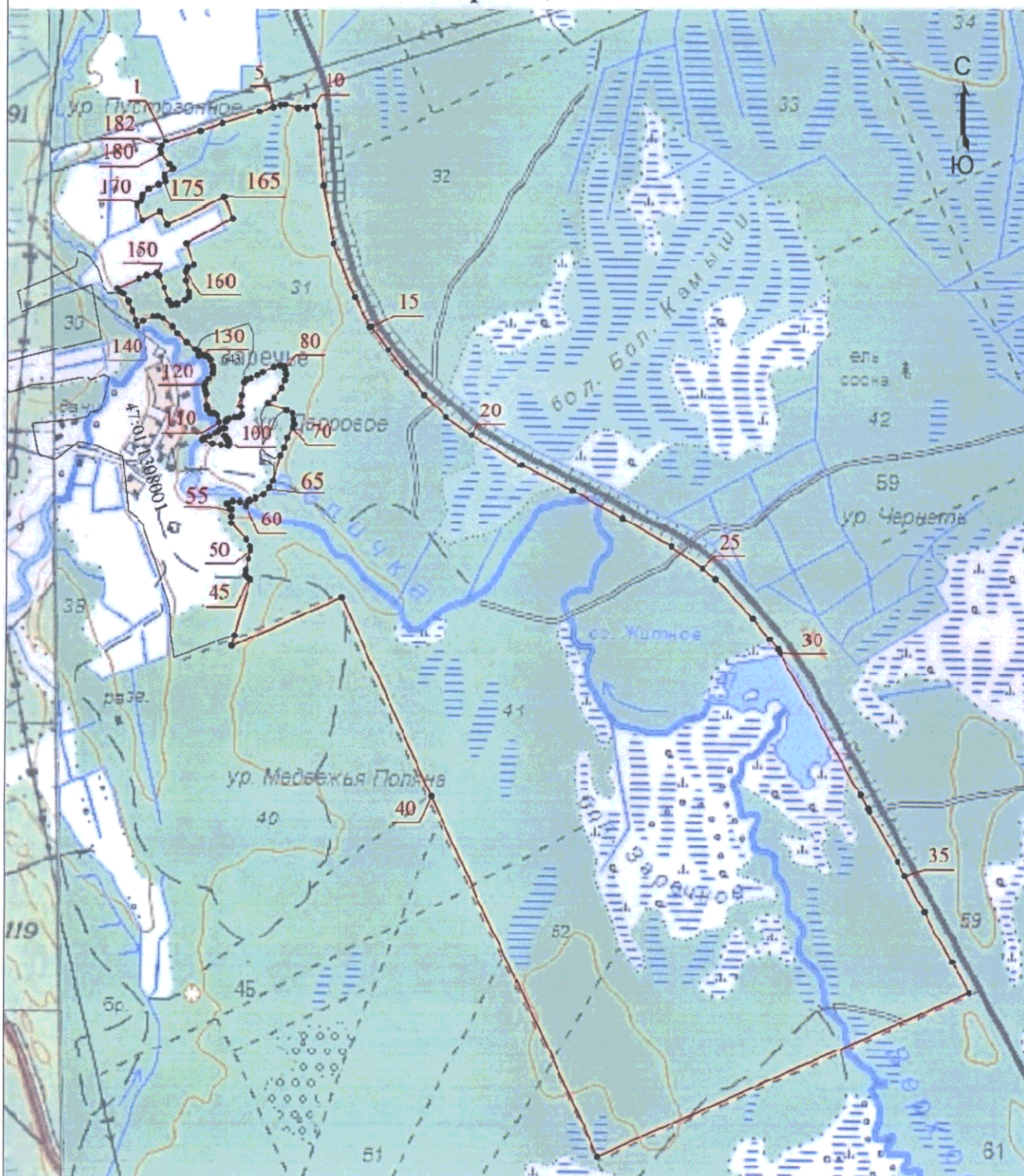
1	2	3	4	5	6
163	479402.34	1308494.54	Картометрический метод	0.5	Закрепление отсутствует
164	479488.36	1308656.49	Картометрический метод	0.5	Закрепление отсутствует
165	479560.72	1308629.20	Картометрический метод	0.5	Закрепление отсутствует
166	479467.90	1308429.68	Картометрический метод	0.5	Закрепление отсутствует
167	479513.57	1308401.51	Картометрический метод	0.5	Закрепление отсутствует
168	479483.02	1308342.69	Картометрический метод	0.5	Закрепление отсутствует
169	479534.78	1308320.16	Картометрический метод	0.5	Закрепление отсутствует
170	479546.64	1308337.06	Картометрический метод	0.5	Закрепление отсутствует
171	479558.21	1308339.73	Картометрический метод	0.5	Закрепление отсутствует
172	479567.40	1308343.28	Картометрический метод	0.5	Закрепление отсутствует
173	479587.57	1308364.34	Картометрический метод	0.5	Закрепление отсутствует
174	479601.58	1308397.08	Картометрический метод	0.5	Закрепление отсутствует
175	479612.93	1308423.96	Картометрический метод	0.5	Закрепление отсутствует
176	479628.35	1308419.80	Картометрический метод	0.5	Закрепление отсутствует
177	479639.62	1308418.62	Картометрический метод	0.5	Закрепление отсутствует
178	479660.38	1308448.87	Картометрический метод	0.5	Закрепление отсутствует
179	479675.80	1308436.42	Картометрический метод	0.5	Закрепление отсутствует
180	479711.40	1308406.16	Картометрический метод	0.5	Закрепление отсутствует
181	479723.70	1308403.42	Картометрический метод	0.5	Закрепление отсутствует
182	479735.12	1308409.23	Картометрический метод	0.5	Закрепление отсутствует
1	479754.12	1308423.44	Картометрический метод	0.5	Закрепление отсутствует

2. Сведения о характерных точках части (частей) границы объекта

Обозначение характерных точек границ	Координаты, м		Метод определения координат характерной точки	Средняя квадратическая погрешность положения характерной точки (M _t), м	Описание обозначения точки на местности (при наличии)
	X	Y			
1	2	3	4	5	6

Раздел 4

План границ объекта



Условные обозначения

- - Характерная точка границы ООПТ
- - Граница ООПТ

Текстовое описание
местоположения границ особо охраняемой природной территории –
памятника природы регионального значения "Река Величка"

Прохождение границы		Описание прохождения границы
от точки	до точки	
1	2	3
1	10	По линии, проходящей вдоль (в пяти метрах от) южной границы охранной зоны линейной части нефтепродуктопровода "Кстово-Ярославль-Кириши-Приморск" на территории муниципального образования "Выборгский район" Ленинградской области с реестровым номером 47:01-6.3, (далее – Линия 1) от и пересечения с западной границей квартала 31 Тарасовского участкового лесничества Рощинского лесничества Ленинградской области до пересечения с линией, проходящей вдоль (в пяти метрах от) западной границы земельного участка с кадастровым номером 47:01:1314001:34, (далее – Линия 2)
10	38	По Линии 2 от пересечения с Линией 1 до северной границы квартала 58 Тарасовского участкового лесничества Рощинского лесничества Ленинградской области
38	42	Вдоль границ кварталов 58, 51 и 40 Тарасовского участкового лесничества Рощинского лесничества Ленинградской области, исключая указанные кварталы из границ ООПТ
42	43	По прямой линии, продолжающей в южном направлении границу кадастрового квартала с кадастровым номером 47:01:1308001, от границы квартала 40 Тарасовского участкового лесничества Рощинского лесничества Ленинградской области до точки границы кадастрового квартала с кадастровым номером 47:01:1308001 с координатами X 478050.70 и Y 1308667.17
43	66	По границе кадастрового квартала с кадастровым номером 47:01:1308001, исключая его из границ ООПТ, от точки границы указанного кадастрового квартала с координатами X 478050.70 и Y 1308667.17 до точки границы указанного кадастрового квартала с координатами X 478577.87 и Y 1308801.27
66	67	По прямой линии от точки границы кадастрового квартала с кадастровым номером 47:01:1308001 с координатами X 478577.87 и Y 1308801.27 до точки границы указанного кадастрового квартала с координатами X 478665.73 и Y 1308829.03
67	74	По границе кадастрового квартала с кадастровым номером 47:01:1308001, исключая его из границ ООПТ, от точки границы указанного кадастрового квартала с координатами X 478665.73 и Y 1308829.03 до точки границы указанного кадастрового квартала с координатами X 478822.96 и Y 1308849.06

1	2	3
74	75	По прямой линии от точки границы кадастрового квартала с кадастровым номером 47:01:1308001 с координатами X 478822.96 и Y 1308849.06 до точки границы указанного кадастрового квартала с координатами X 478849.15 и Y 1308782.78
75	146	По границе кадастрового квартала с кадастровым номером 47:01:1308001, исключая его из границ ООПТ, от точки границы указанного кадастрового квартала с координатами X 478849.15 и Y 1308782.78 до точки границы указанного кадастрового квартала с координатами X 479231.44 и Y 1308263.31
146	1	Вдоль границы квартала 31 Тарасовского участкового лесничества Рощинского лесничества Ленинградской области до пересечения с Линией 1